

LuBj

规格参数

检测线	3.0 x 10 ⁻²¹ moles of Luciferase 1.0 x 10 ⁻¹⁸ moles of ATP
动态范围	> 1.0 x 10 ⁷
干扰	< 3.0 x 10 ⁻⁵
检测器	Photomultiplier Tube (PMT)
光谱反应范围	350 - 650nm
峰波长	420nm
进样器	Up to 2 (optional)
进样体积	25 - 1000µl
进样精度	CV < 1%
进样增量	1µl
连接方式	USB
电源	AC 85 - 264V / 0.5A / 150W
尺寸	L544mm x W561mm x H275mm
重量	28.6kg
孵育温度	15 - 40°C
保修	1 Year

MODELS

样品容量	Cat. No.	注射器数量
孔板 (6, 12, 24, 48, 96)	MD-3-40-LUBM-101	0
	MD-3-40-LUBM-201	1
	MD-3-40-LUBM-301	2

LuBj

微孔板发光检测仪



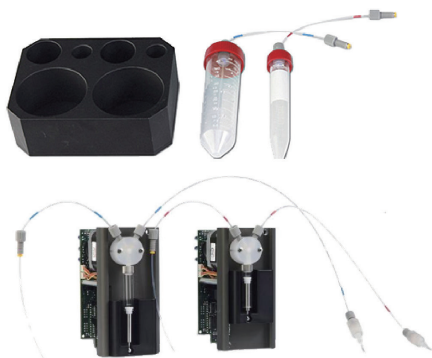
MicroDigital Co., Ltd.

WINS-7th floor, 15, Pangyo-ro 228beon-gil,
Bundang-gu, Seongnam-si, Gyeonggi-do,
13487, Rep of KOREA.
Tel: +82 31 701 2225 Fax: +82 31 702 2225
<http://www.md-best.com>

LuBj 微孔板发光检测仪

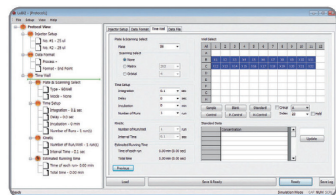
性能优越

- 光电倍增管PMT检测发光
- 检测限： 1×10^{-18} moles of ATP
- 线性范围：Up to 7-log
- MicroDigital (微数码) 制作的PhotoFlat™检测法
- 可设置变量：集成时间，延迟时间，检测次数
- 可控制检测器(PMT)灵敏度



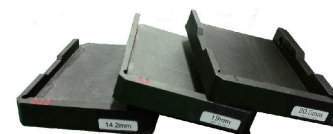
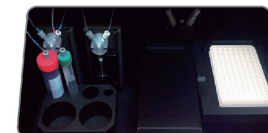
应用性高

- Excel 基础的简单数据管理
- 使用者可自行设计Protocol
- 利用注射器，容易管理仪器
- 一次能检测最多96样品
- 兼容110-240V电压



检测种类

- 基因分析
- 细胞增殖和细胞毒性
- 凋亡测定
- ATP分析
- 基于水母发光蛋白的测定
- 细胞发光
- 环境毒性



维护方便

- 性价比极高
- 免维护
- 软件升级方便